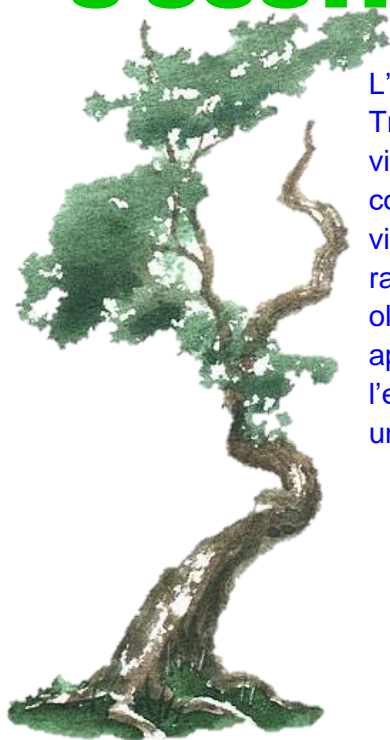


Organizza SEMINARIO di

MEDICINA TRADIZIONALE CINESE

FRA DIGITOPRESSIONE E

5 COSTITUZIONALITA'



L'aspetto cardinale della Medicina Tradizionale Cinese è la connessione che viene vista tra il corpo e lo spirito, che sono considerati un tutt'uno e che si influenzano a vicenda in una profonda connessione e in un rapporto di interdipendenza. Questa visione olistica cambia totalmente il modo di approcciarsi alla persona e alla disarmonia: l'essere umano viene visto come un sistema unico dove tutto è comunicante con tutto.

ASSOCIAZIONE INSIEME
VIA CASCINE, 81
21033 CITTIGLIO (VA)



Gli argomenti:

La Medicina Tradizionale Cinese non segue protocolli, considera ogni persona come un Universo a se stante; non si occupa della materia, bensì dell'energia che tiene in vita l'uomo e tutto l'Universo. L'essere vivente è energia, lungo il suo corpo scorrono dei canali energetici detti meridiani. Ogni uomo è legato in modo particolare a un flusso energetico riconducibile a una delle 5 stagioni (secondo la tradizione orientale le stagioni sono 5 e non 4) tale legame condiziona ogni sua manifestazione vitale. Abbiamo, quindi 5 costituzioni fondamentali in una delle quali ogni uomo può più o meno riconoscersi. Dall'osservazione delle 5 tipologie si possono identificare delle disarmonie e praticando una digitopressione sui meridiani di difesa è possibile ristabilire l'equilibrio rafforzando l'energia di difesa dell'essere umano.

- Brevi cenni di Medicina Tradizionale Cinese
- Le 5 Costituzioni (LEGNO-FUOCO-TERRA-METALLO-ACQUA)
- Caratteristiche e tragitto dei Meridiani di difesa (Meridiani Tendino Muscolari)
- Prove pratiche di digitopressione

Relatori:

Maria Czapla e Adelia Turuani Operatori in discipline energetiche

Chi siamo:

Adelia Turuani operatrice in discipline energetiche si è diplomata presso il C.R.E.L. Centro Ricerca Energia Libera –

San Giovanni Bianco (BG). Ha conseguito il Master in Cromologia Strumentale e Vibrazionale nel 2009.

Maria Czapla operatrice in discipline energetiche si è diplomata presso il C.R.E.L. Centro Ricerca Energia Libera – San Giovanni Bianco (BG). Si specializza in Medicina Tradizionale Cinese e Micromassaggio.

Per informazioni ed iscrizioni 338 - 48 93 997

Le iscrizioni si chiuderanno al raggiungimento di massimo 5 partecipanti

La colonna vertebrale ... come l'albero della vita



